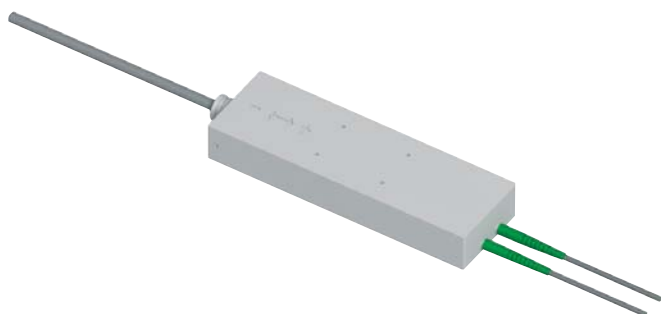


OBDI

0 ... 25 à 0 ... 100 mm

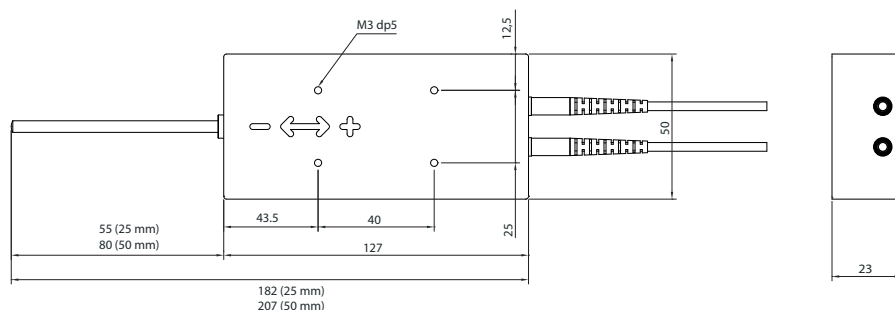


- Mesure de déplacement précise et fiable
- Surveillance de fissures
- Mesure des joints de dilatation
- Grande sensibilité
- Compensé en température par un second réseau de Bragg intégré

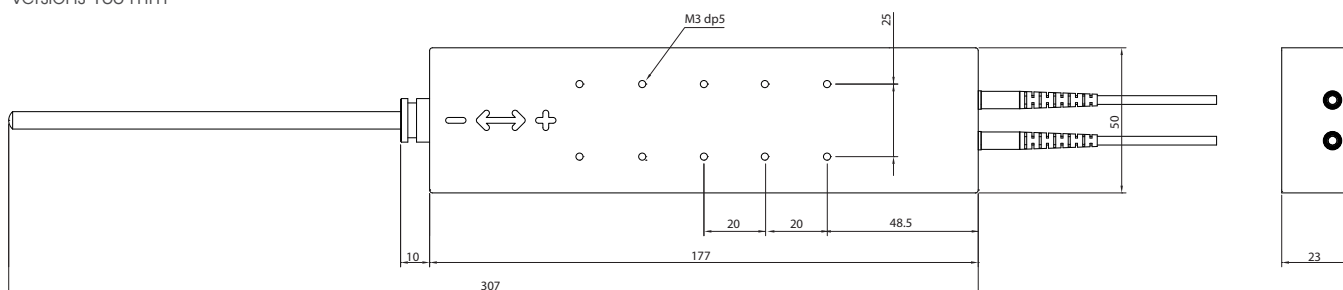
- *Accurate and reliable displacement measurement*
- *Monitoring of cracks*
- *Measurement of expansion joints*
- *High sensitivity*
- *Built-in additional Bragg grating for temperature compensation*



Versions 25, 50 mm



Versions 100 mm

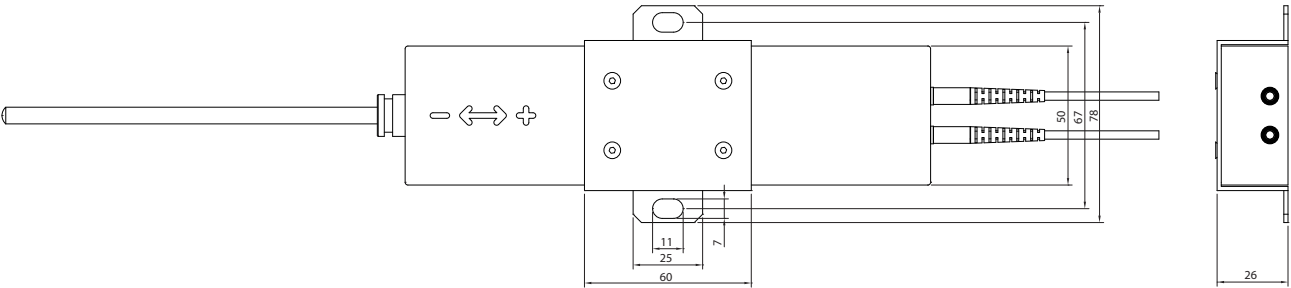


Toutes dimensions en mm. Dimensions et spécifications non contractuelles. Dessins techniques disponibles sur demande.
All dimensions in mm. Dimensions and specifications do not constitute any liability whatsoever. Technical drawings are available on request.

Platine de montage - Mounting bracket

L'OBDI est livrée avec une platine permettant de fixer aisément le capteur. La platine est compatible avec l'ensemble de la gamme.

OBDI sensor is delivered with a bracket allowing easy mounting. The bracket is compatible with the whole range.



Caractéristiques - Specifications

GÉNÉRALES	GENERAL				
Etendue de mesure	Nominal range	25	50	100	mm
Sensibilité	Sensitivity	~17	~33	~66	µm/pm
Résolution	Resolution				0.05* %Emax
Erreur combinée	Combined error				±0.5 %Emax
Compensation thermique	Thermal compensation				Réseau de Bragg intégré Integrated Bragg Grating
Longueur d'onde	Wavelength				1 530 ... 1 565 nm
Température d'utilisation	Temperature range				-20 ... +50 °C
Température de stockage	Storage temperature				-40 ... +80 °C
Fixation	Mounting				Vissage ou collage Screwing or bonding

* Dépend de la centrale d'acquisition - Depends on acquisition unit

Options - Options

ATEX 2014/34/EU, IECEx

Ex I M1 - Ex op is I Ma
Ex II 1GD - Ex op is IIC T4 Ga - Ex op is IIC T135°C Da
-20°C < Tamb < +50°C

Connecteurs	Connectors	FC/PC, ST/PC ⁽²⁾
-------------	------------	-----------------------------

⁽²⁾ Pour d'autres types, contactez-vous - For other types, contact us.

Accessoires - Accessoires



Siège Social - Headquarter: Technosite Altéa - 294, Rue Georges Charpak - 74100 JUVIGNY - FRANCE
SCAIME SAS - 294, RUE GEORGES CHARPAK - CS 50501 - 74105 ANNEMASSE CEDEX - FRANCE
Tél. : +33 (0)4 50 87 78 64 - Fax : +33 (0)4 50 87 78 46 - info@scaime.com - www.scaime.com
Téléchargez tous nos documents sur notre site internet - Download all our documents on our website

