

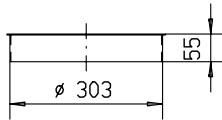
### Zubehör

Accessories  
Accessoires

#### Einschweißzarge mit Bördel

Mounting spigot with clamping flange

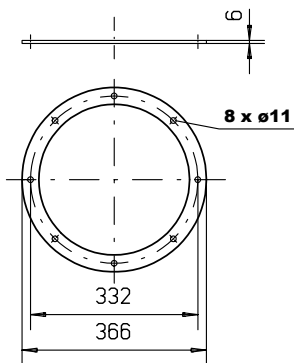
Pièce de raccordement avec bride bordée



#### Montageflansch geteilt

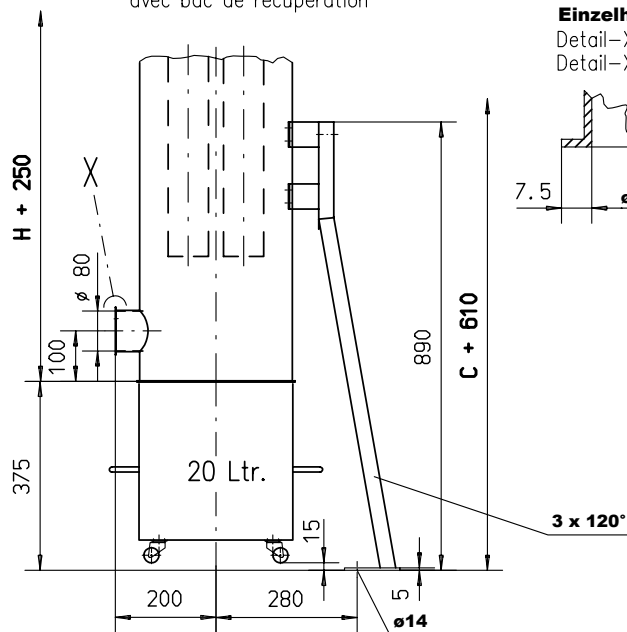
Split mounting flange

Bride de raccordement en deux parties



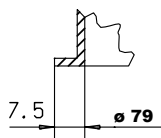
#### Mit Staubsammeltopf

with dust bin  
avec bac de récupération



#### Einzelheit-X

Detail-X  
Detail-X



**Hebeöse**  
Lifting lug  
Anneau de levage

**Ausbaumaß für Filterschlauch**  
Clearance for filter sleeves  
Cotes de démontage des manches

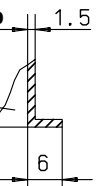
**Muffe**  
Sleeve  
Moufle  
R 1/8"

#### Steuergerät mit Magnetventil

Control unit with solenoid valve  
coffret de commande  
avec electro-vanne  
M 25

#### Druckluftanschluß

Compressed air  
supply connection  
Raccordement  
air comprimé  
R 1/2"



#### Rohgaseintritt

Dirty gas inlet  
Entrée gaz  
poussiéreux

#### Reingasaustritt mit Bördel

Clean gas outlet with clamping flange  
Sortie gaz épuré avec bride bordée

#### Ventilatoranbau siehe Rückseite

Fan support see back side

Support de ventilateur voir au verso

#### Konstruktionsänderungen vorbehalten

Dimensions subject to alterations !

Côtes données sous réserve de modifications !

#### Weiteres Zubehör /Other accessories/Autres accessoires:

s. Reg. 9 + 10 /see chapter 9 + 10/voir registre 9 + 10

\* Steuergerät /Control unit/Coffret de commande

\* Differenzdruck-Meßgerät /Differential press. instrument/Appareil de mesure

\* Wartungseinheit /Maintenance unit/Unité d'entretien

Filtertyp Type Type	Filterfläche Filter area Surface filtrante [m²]	Anzahl Filterschläuche Nr. filter sleeves Nb. des manches	Gewicht Weight Poids [kg]	C [mm]	F [mm]	H [mm]	Für Unterdruck bis For underpressure up to Pour dépression jusqu'à <b>- 0,5 bar</b>
AJV 300-490-0,5 S	0,49	4	35	706	490	500	
AJV 300-980-1 S	0,98	4	48	1206	980	1000	