

DS5A

10 t (5 t Dynamique)

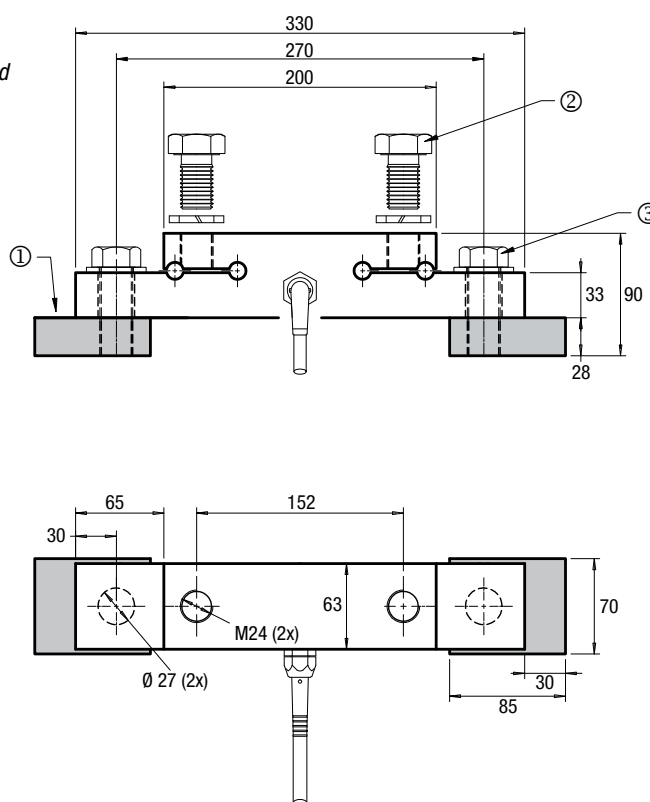
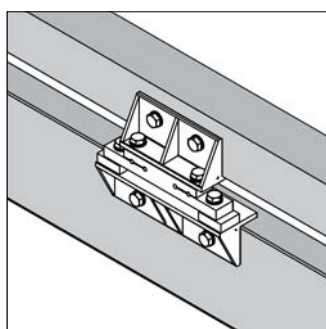


- Construction en acier zingué, protection IP67
- Signal de sortie ajusté, pour une utilisation multi-capteurs
- Conçu pour le pesage embarqué sur véhicules
- Accessoires de montage et fixation inclus
- Nickel plated steel construction, IP67 protection
- Calibrated signal output, for multi-load cells mounting
- Ideally suited for on-board weighing on vehicles
- Mounting and fixing kit included



Kit de montage - Mounting Kit

- ① 2x Bloc à souder - Piece to be welded
- ② 2x M24 L=40
- ③ 2x M24 L=60



Toutes dimensions en mm. Dimensions et spécifications non contractuelles. Dessins techniques disponibles sur demande.
All dimensions in mm. Dimensions and specifications do not constitute any liability whatsoever. Technical drawings are available on request.

Câblage - Wiring

+ alim.	+ signal	- signal	- alim.
+ excit.	+ signal	- signal	- excit.
rouge	vert	blanc	noir
red	green	white	black



Caractéristiques - Specifications

MÉTROLOGIQUES	METROLOGICAL	
Capacité nominale (Cn)	Rated capacity (Cn)	Statique - Static : 10 t/ Dynamique - Dynamic : 5 t
Erreur combinée	Combined error	± 0.1 %Cn
Effet de la temp. sur le zéro	Temperature effect on zero	±0.005 %Cn/°C
Effet de la temp. sur la sensibilité	Temperature effect on sensitivity	±0.005 %Cn/°C
Fluage (30 min.)	Creep error (30 min.)	±0.03 %Cn
MÉTROLOGIE LÉGALE OIML R60	LEGAL METROLOGY OIML R60	
Classe de précision	Accuracy class	-
Capacité maximale (E _{max})	Maximum capacity (E _{max})	- t
Nombre max. d'échelons (n _{max})	Max. number of LC intervals (n _{max})	- d OIML
Échelon de vérification min. (v _{min})	Minimum verification interval (v _{min})	- t
Z=E _{max} /(2xDR)	Z=E _{max} /(2xDR)	-
ÉLECTRIQUES	ELECTRICAL	
Plage de tension d'alimentation	Nominal range of excitation voltage	1 ... 15 V
Sensibilité nominale à Cn	Rated output at Cn	0.88 ±0.01 % mV/V
Plage de zéro initial	Zero balance	±1 %Cn
Résistance d'entrée/sortie	Input/output resistance	385 ±10 / 350 ±3 Ω
Résistance d'isolement	Insulation resistance	2 000 MΩ/50V
GÉNÉRALES	GENERAL	
Plage de temp. compensée	Compensated temperature range	-10 ... +50 °C
Plage de temp. de fonctionnement	Service temperature range	-20 ... +60 °C
Charge dynamique admissible	Safe dynamic loading	50 %Cn
Charge limite admissible	Safe load limit	150 %Cn
Charge ultime avant rupture	Ultimate overload	200 %Cn
Couple de serrage	Tightening torque	- Nm
Degré de protection	Protection class	IP67 EN 60529
Matière	Material	
Corps d'épreuve	Measuring body	Acier nickel - Nickel plated steel
Presse étoupe	Cable gland	-
Gaine de câble	Cable sheath	-
Longueur du câble	Cable length	10 m
Poids net	Net weight	9.5 kg

Options - Options

Accessoires - Accessories



Siège Social - Headquarter: Technosite Altéa - 294, Rue Georges Charpak - 74100 JUVIGNY - FRANCE
 SCAIME SAS - 294, RUE GEORGES CHARPAK - CS 50501 - 74105 ANNEMASSE CEDEX - FRANCE
 Tél. : +33 (0)4 50 87 78 64 - Fax : +33 (0)4 50 87 78 46 - info@scaime.com - www.scaime.com
 Téléchargez tous nos documents sur notre site internet - Download all our documents on our website

