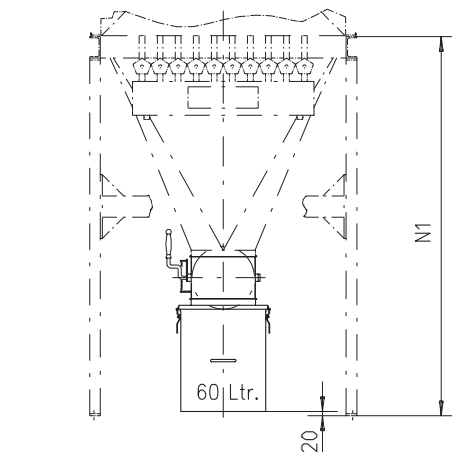
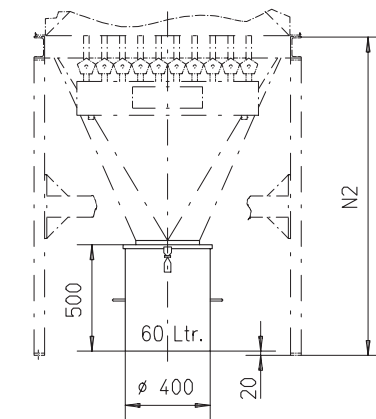


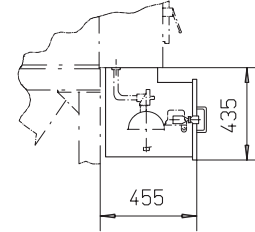
- 1 Staubsammeltopf mit Absperrrklappe**  
Dust bin with butterfly valve  
Bac de récupération avec  
Registre de fermeture



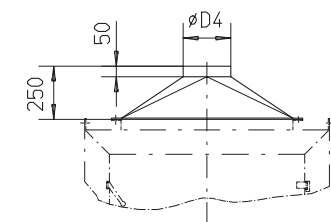
- 2 **Staubsaammeltopf**  
Dust bin  
Bac de récupération



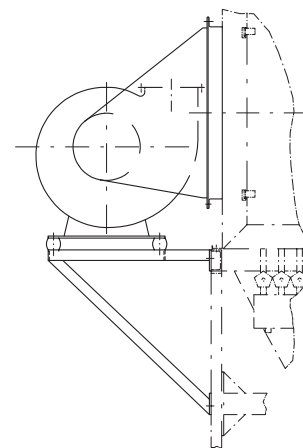
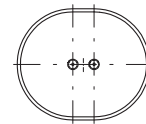
- 3 Schutzgehäuse**  
Protective housing  
Caisson de protection



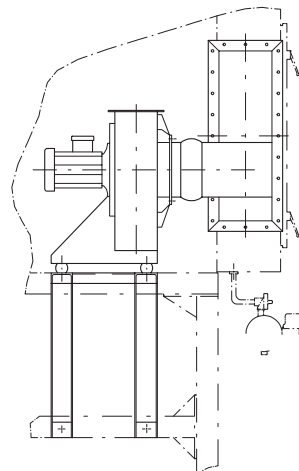
- 4** **Übergangstück**  
Transition piece  
Pièce de raccordement



- 5 Beobachtungsdeckel 600 / 500**  
Inspection cover 600 / 500  
Porte de visite 600 / 500



- 7 Ventilatoranbau**  
Fan support  
Support de ventilateur



**Weiteres Zubehör** / Other accessories / Autres accessoires:

**s. Reg. 9 + 10/** see chapter 9 + 10 / voir registre 9 + 10

\* **Steuergerät** / Control unit / Coffret de commande

\* **Differenzdruck-Meßgerät** / Differential press. instrument / Appareil de mesure

\* **Steuerluftrückführung** / Venting of solenoid valve / Rejet de l'air des vannes

\* **Wartungseinheit** / Maintenance unit / Unité d'entretien

\* **Winterschutz** / Winter protection / Protection contre le

\* **Zellenradschleuse** / Rotary valve / Sas rotatif

\* **Doppelpendelklappe** / Double pendulum valve / Clapet pendulaire double

\* **Förderschnecke** / Screw conveyor / Vis transporteuse

\* **Bob- und Beingschnecke** / Clean and dirty gas duct /

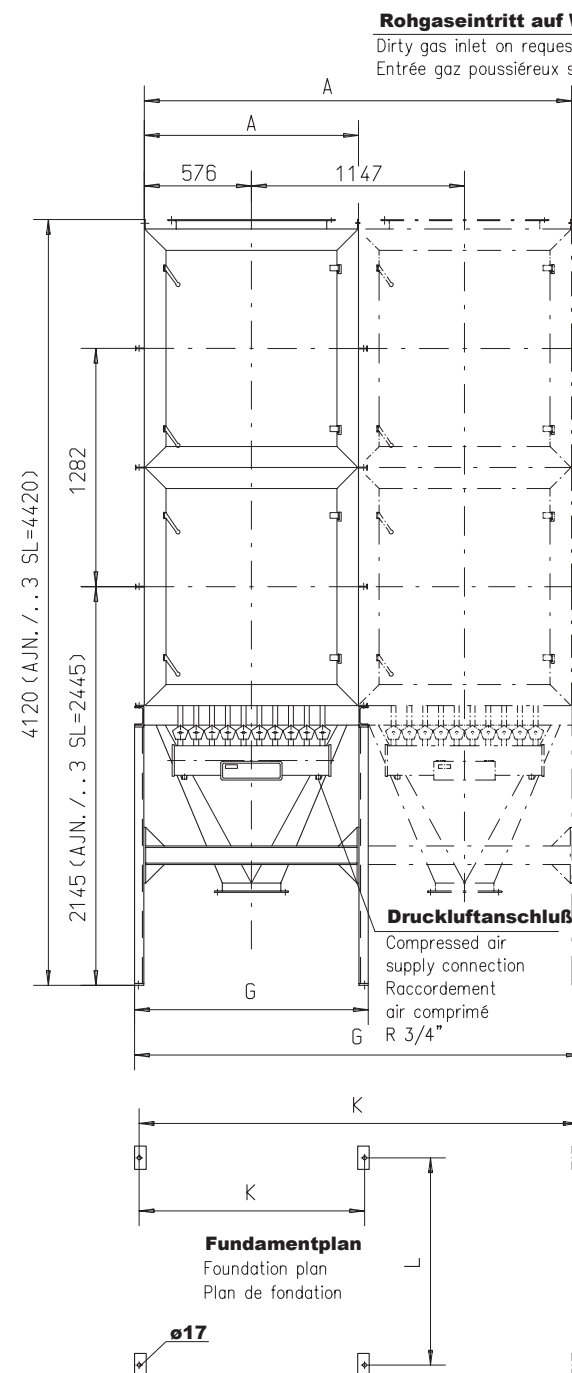
\* Roh- und Reingaskanal / Clean and dirty gas duct / Canal de gaz poussiéreux et epure

**Alle Stutzen lieferbar mit/** Connecting piece available with/  
Pièce de raccordement livrable avec:

**Flansch nach** / Flange as per / Bride conforme à: **DIN 24154/2**  
**oder Bördel** / or clamping flange / ou bride bordée

**s. Reg. 9** / see chapter 9 / voir registre 9

s. Reg. 9 / see chapter 9 / voir registre 9					

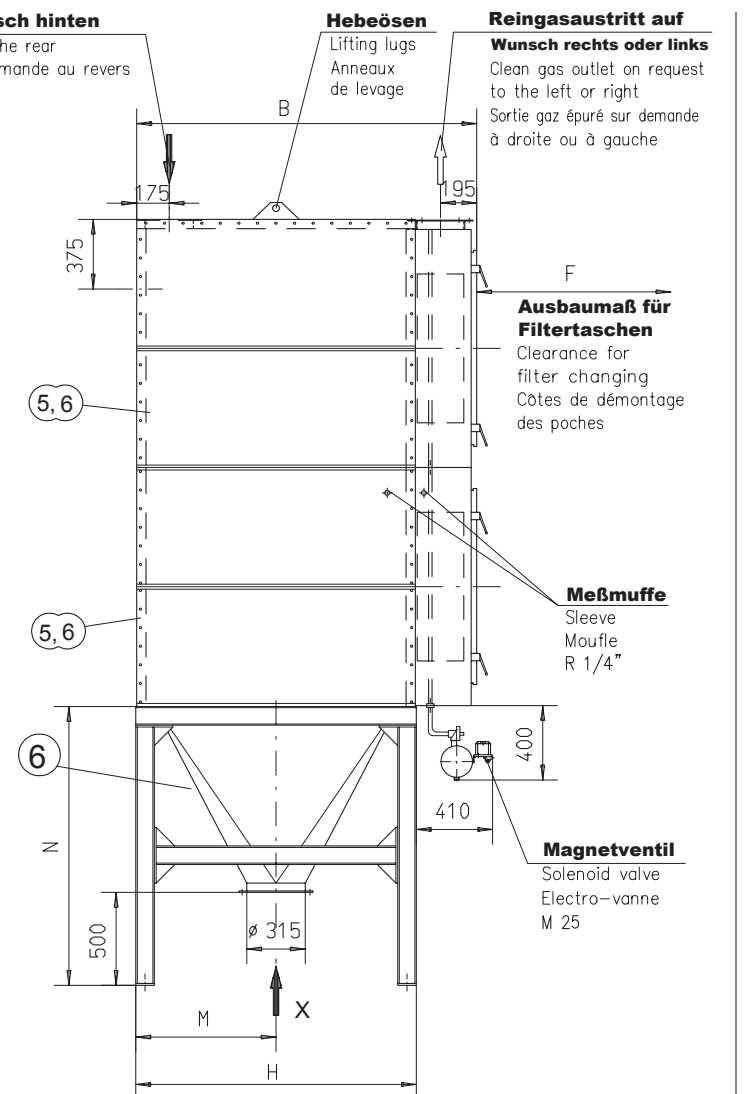
[illegible]

**Fundamentplan**  
Foundation plan  
Plan de fondation

**Konstruktionsänderungen vorbehalten !**

Dimensions subject to alterations !

Côtes données sous réserve de modifications !



**Ansicht-X**  
View folowing-X  
Vue suivant-X

**Rohgaseintritt und Reingasaustritt**  
 Dirty gas inlet and clean gas outlet  
 Entrée gaz poussiéreux et sortie gaz épuré

